

Осторожно: закрытый обзор

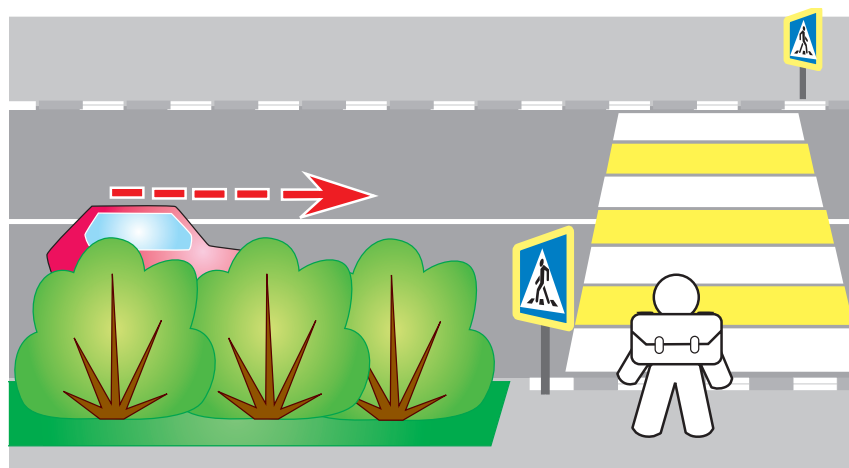


#ДобраяДорогаДетства

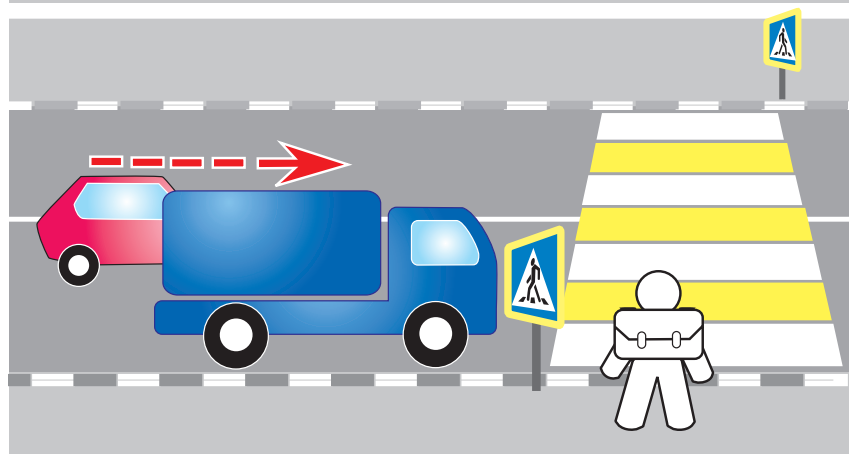
Эксклюзивно в «ДДД»!

Дорожные ловушки — это ситуации обманчивой безопасности: когда кажется, что опасности нет, но на самом деле она есть.

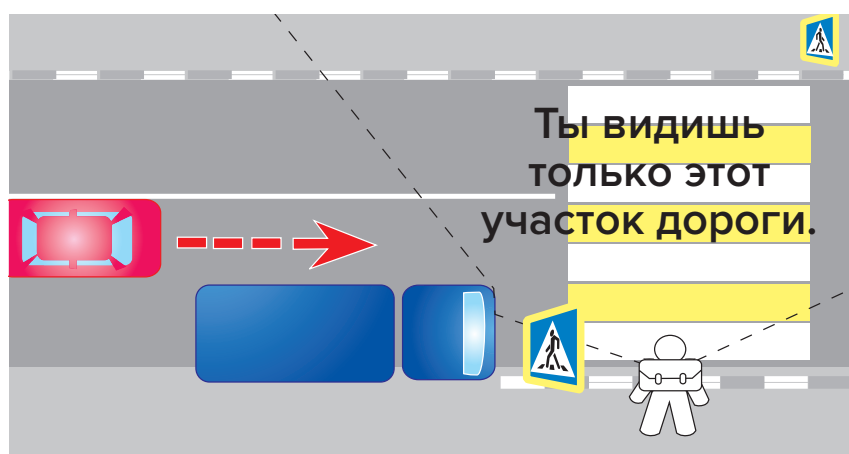
Самые распространённые дорожные ловушки — это ситуации закрытого обзора.



Будь особенно внимателен, когда обзору дороги мешает препятствие: кусты, ларьки, заборы, элементы инфраструктуры, припаркованные у края проезжей части транспортные средства.

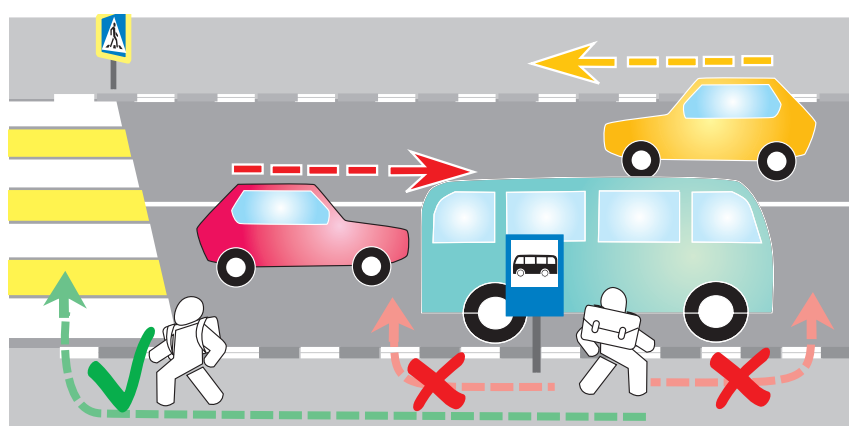


Они могут скрывать за собой движущийся автомобиль.

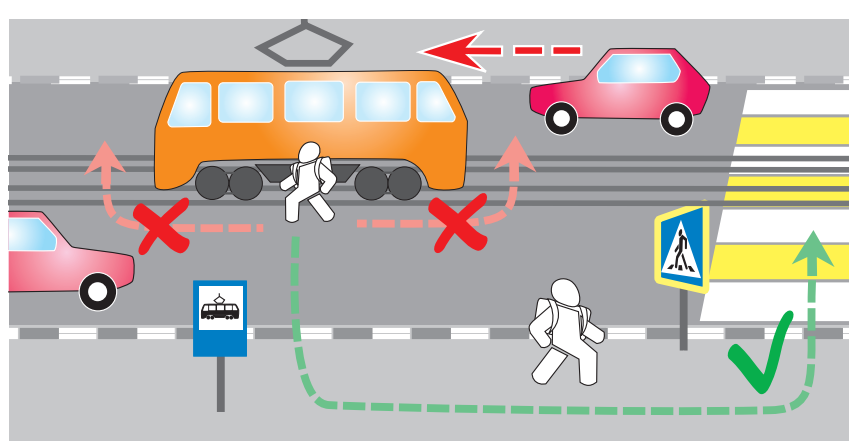


Ты видишь только этот участок дороги.

Главная опасность такой ситуации в том, что ты не видишь приближающийся автомобиль, а его водитель не видит тебя.



Не обходи стоящий на остановке автобус, троллейбус или трамвай ни спереди, ни сзади.

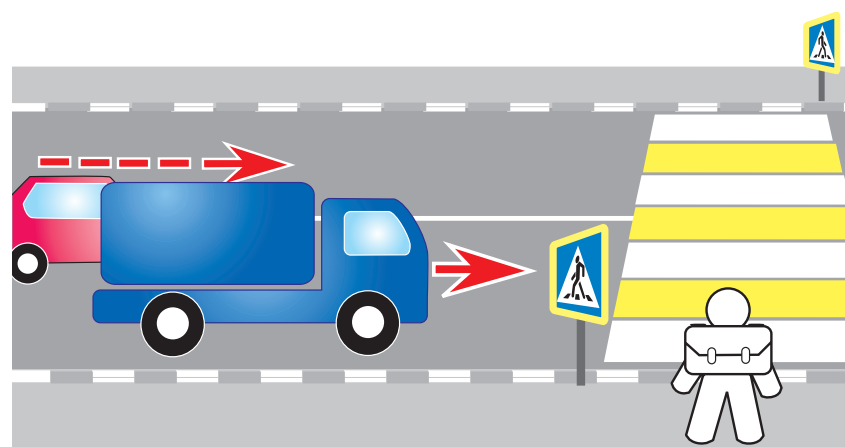


Подожди, пока он отъедет, найди пешеходный переход и перейди дорогу по нему, соблюдая все Правила дорожного движения.

Если обзор дороги затруднён, поищи другое, более безопасное место для перехода.

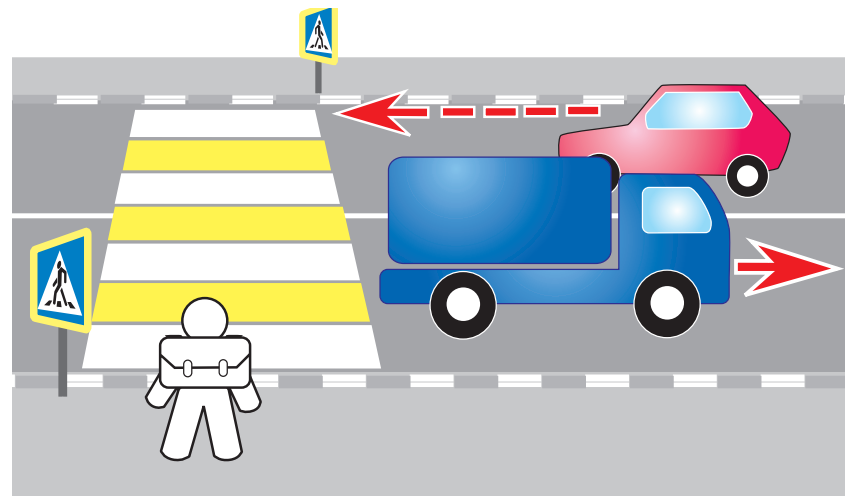
Если такой возможности нет, переходи с удвоенной осторожностью.

- Выгляни из-за препятствия и осмотришься.
- Сделай полшага вперед: «покажи» себя водителям.
- Только убедившись, что опасности нет, начинай переход.

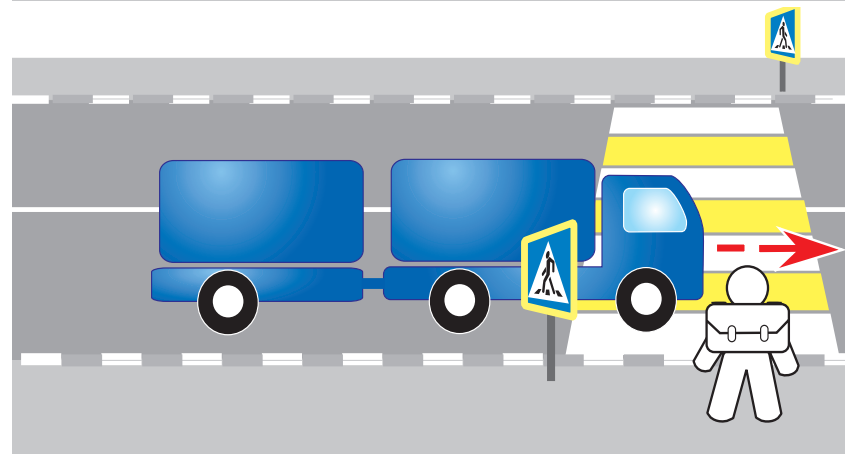


Медленно движущийся автомобиль может скрывать за собой автомашину, движущуюся с большей скоростью.

Пропусти его, чтобы ничто не мешало обзору дороги.

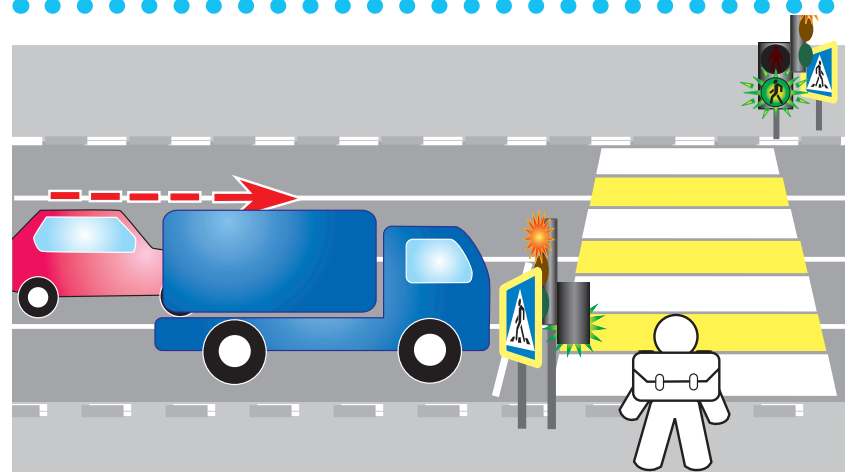


Автомашина только что проехала. Подожди ещё немного, пока она отъедет подальше. За ней может скрываться другой автомобиль, движущийся во встречном направлении.



Не начинай переход сразу после того, как ты пропустил крупногабаритный транспорт.

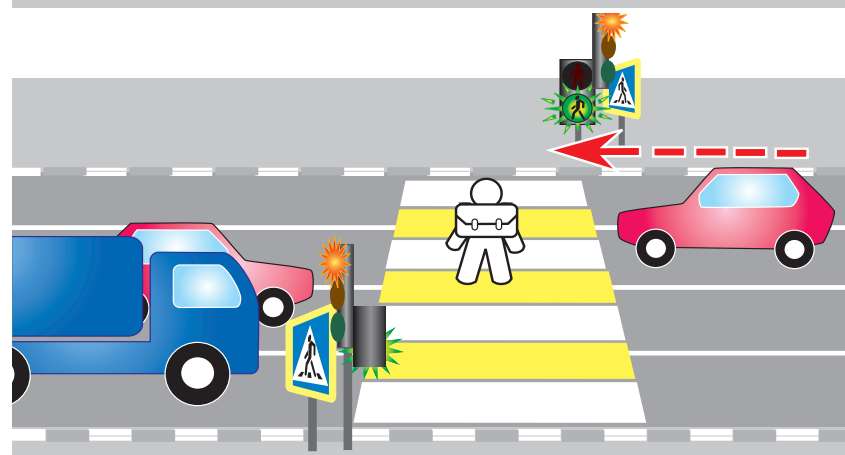
Сначала убедись, что он не буксирует прицеп и что за ним не едут другие автомобили



Зелёный сигнал пешеходного светофора только что загорелся?

Не спеши сходить с тротуара.

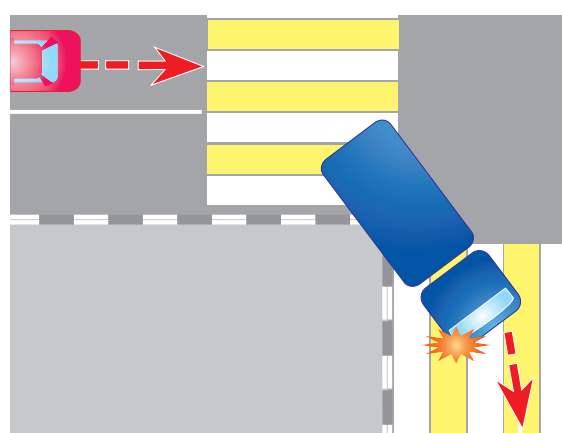
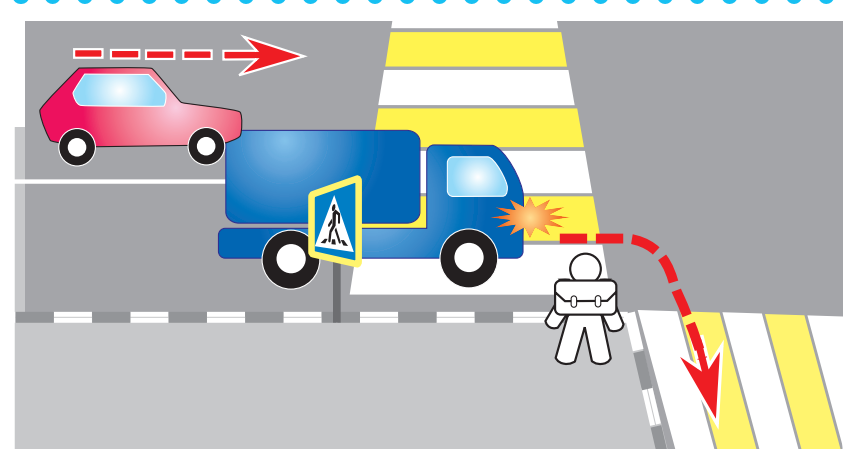
Убедись, что все автомобили остановились и нет «запоздавающих» водителей, которые могут попытаться «проскочить» в момент смены сигналов.



Зелёный сигнал пешеходного светофора мигает?

Не начинай переход. Дождись следующего зелёного сигнала.

Можно не успеть перейти проезжую часть до конца, в то время как водители приближающегося транспорта могут попытаться преодолеть светофор без остановки.



Опасно стоять на самом краю тротуара на углу перекрёстка.

При повороте задние колёса грузового автомобиля оказываются ближе к тротуару, чем передние. Грузовик может тебя задеть.

В то же время водитель может тебя не заметить, так как для него ты находишься в «слепой зоне».

Подпишись на «ДДД»!
НАШИ ПОДПИСНЫЕ ИНДЕКСЫ

В Каталоге Российской прессы — 11450

В каталоге Почты России «Подписные издания» — П3786

Онлайн-подписка на сайтах VIPISHI.RU и POCHTA.RU

Будь всегда внимателен на дороге!

Пешеход на дороге: как не попасть под колеса

"Пешеход" – лицо, находящееся вне транспортного средства на дороге, либо на пешеходной или велопешеходной дорожке и не производящее на них работу

Пешеход обязан¹

- Руководствоваться сигналами регулировщика и светофора при их наличии
- Ожидать маршрутное транспортное средство и такси только на приподнятых над проезжей частью посадочных площадках, а при их отсутствии – на тротуаре или обочине
- При переходе дороги вне пешеходного перехода не создавать помех для движения ТС
- Не успев закончить переход до запрещающего сигнала светофора, остановиться на островке безопасности или на разделительной полосе
- Воздержаться от перехода дороги (либо при нахождении на проезжей части или трамвайных путях незамедлительно их покинуть) в случае приближения ТС с включенным проблесковым маячком синего цвета (синего и красного цветов) и специальным звуковым сигналом
- В темное время суток или в условиях недостаточной видимости вне населенных пунктов иметь при себе заметные для водителей предметы со светоотражающими элементами
- Не выходить из-за стоящего ТС или иного препятствия, ограничивающего обзорность, не убедившись в отсутствии приближающихся автомобилей
- Не задерживаться и не останавливаться на проезжей части и трамвайных путях, если это не связано с обеспечением безопасности движения

К пешеходам приравниваются лица:

- Не перебегайте дорогу на последних секундах действия зеленого сигнала светофора, чтобы не оказаться на проезжей части при переключении сигнала на красный, поскольку ожидание следующего сигнала даже в разрешенном месте (на островке безопасности или на разделительной полосе) может быть опасным
- Не совершайте неожиданных действий на проезжей части: пропустившие вас и уже возобновившие движение водители могут не успеть среагировать на этот маневр
- Будьте особо внимательны при переходе загородной дороги в ночное время: из-за яркого света фар труднее определить скорость приближающихся автомобилей
- Если слева от перехода находится препятствие, не ведите коляску впереди себя, пока не заглянете за препятствие и не убедитесь в безопасности движения
- Нельзя выходить на проезжую часть, независимо от наличия пешеходного перехода
- Если на правой полосе остановился пропускающий вас автомобиль: убедитесь, что на следующей полосе вас тоже пропускают, поскольку другие водители могут не понять причину его остановки и попытаться объехать стоящую машину на скорости
- Перед переходом дороги посмотрите налево, а затем направо и снова налево. Это позволит оценить наличие и скорость приближающихся автомобилей: смогут ли они вовремя остановиться и пропустить вас с учетом состояния дорожного покрытия
- Не отакайтесь и продолжайте периодически смотреть налево и направо при переходе проезжей части, чтобы своевременно заметить появление других автомобилей и оценить расстояние до них
- При переходе дороги с ребенком или пожилым человеком, придерживайте их за руку, а маленького ребенка возьмите на руки

разрешено переходить дорогу

разрешено переходить дорогу при отсутствии пешеходного перехода

Убедитесь в отсутствии автомобилей, поворачивающих на перекрестке в вашем направлении, или в том, что они вас пропускают

Убедитесь, что автомобили действительно остановились и пропускают

ст. 27.2 КоАП РФ

Ответственность пешеходов

- Нарушение ПДД
 - Предупреждение или штраф 500 руб. (ч. 1 ст. 12.29 КоАП РФ)
 - Создание помех движению транспортных средств в результате нарушения пешеходом ПДД
 - Штраф 1000 руб. (ч. 1 ст. 12.30 КоАП РФ)
 - Причинение вреда легкой или средней тяжести здоровью потерпевшего в результате нарушения пешеходом ПДД
 - Штраф 1000 – 1500 руб. (ч. 2 ст. 12.30 КоАП РФ)

ВНИМАНИЕ! ст. 27.2 КоАП РФ

При оформлении совершенного пешеходом нарушения ПДД сотрудникам полиции потребуется установить его личность. При отсутствии документов, подтверждающих личность пешехода, он может быть доставлен в отделение полиции для установления личности и составления протокола об административном правонарушении

- ДТП, произошедшее по вине пешехода
 - Могут быть взысканы в порядке гражданского судопроизводства расходы на ремонт транспортных средств и лечение пострадавших, а также причиненный материальный вред

ВАЖНО ЗНАТЬ

На пешеходных переходах без светофора пешеходы могут выходить на проезжую часть только после того, как оценят расстояние до приближающихся автомобилей, их скорость и убедятся в безопасности перехода

Полезные советы

Помните, что переход дороги по «зебре» и на зеленый сигнал светофора не гарантирует безопасности, так как:

- у автомобиля могут отказать тормоза
- дорожное покрытие может оказаться скользким
- водитель может быть нетрезвым
- водителю может внезапно стать плохо
- водитель может решить «проскочить на желтый» или проехать по встречной полосе
- водитель может по невнимательности, из-за препятствия или из-за плохих погодных условий не заметить пешехода

Поэтому перед тем, как ступить на проезжую часть, убедитесь в своей безопасности:

никогда не выходите на дорогу внезапно для водителей, убедитесь, что они вас видят и пропускают (занесите ногу над переходом – дайте водителям понять, что вы собираетесь переходить дорогу, а не стоите бесцельно у перехода), поскольку автомобиль обычно не может остановиться мгновенно

ВАЖНО ЗНАТЬ

С момента появления на дороге помехи водителю в среднем требуется 3,5 секунды для полной остановки. За 3,5 секунды автомобиль, движущийся со скоростью 60 км/ч по сухой дороге, проедет порядка 60 м!
Если дорожное покрытие влажное после дождя, покрыто снегом или льдом, опавшей листвой, а также если автомобиль движется по трамвайным рельсам, то длина тормозного пути резко увеличивается, иногда в разы

Статистика ДТП с участием пешеходов за 9 месяцев 2015 года⁴



Где разрешено движение пешеходов

- ПЕШЕХОДНАЯ или ВЕЛОПЕШЕХОДНАЯ ДОРОЖКА
- ТРОТУАР
- ВЕЛОСИПЕДНАЯ ДОРОЖКА (при отсутствии)
- ОБОЧИНА (при отсутствии)

Если движение по тротуару или обочинам создает помехи для других пешеходов, то пешеходы, переносящие громоздкие предметы, а также лица, передвигающиеся в инвалидных колясках без двигателя, могут двигаться по краю проезжей части

В один ряд по краю проезжей части навстречу движению ТС (для пешеходов) или в один ряд по ходу движения ТС (для лиц, передвигающихся в инвалидных колясках без двигателя, ведущих мотоциклы, мопед или велосипед)



1. Пункт 4 Правил дорожного движения.
2. Пункт 1.2 Правил дорожного движения.
3. По данным Госавтоинспекции: <http://www.gibdd.ru/news/federal/525258/>
4. По данным Госавтоинспекции: <http://www.gibdd.ru/stat/>

ПАМЯТКА ЮНОГО ПЕШЕХОДА

- Выйдя на улицу, юный пешеход должен вежливо передвигаться только по тротуару.
- Переходить проезжую часть дороги юный пешеход должен только на разрешающий (зеленый) сигнал светофора, по пешеходному переходу или на перекрестках!
- Юный пешеход не должен выходить или выбегать на проезжую часть из-за стоящего транспорта, деревьев, не осмотрев дорогу.
- Юному пешеходу запрещается перебежать проезжую часть перед близко движущимся транспортом!
- Юный пешеход обязан предостеречь своих товарищей от нарушения правил дорожного движения!
- Юный пешеход обязан помочь людям пожилого возраста при переходе проезжей части.
- Юный пешеход **ВСЕГДА** должен соблюдать требования правил дорожного движения!

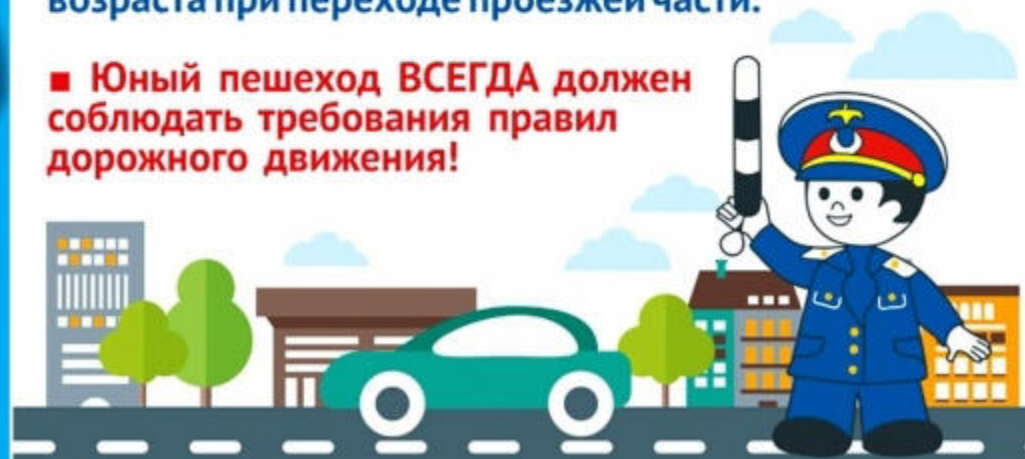
МНОГО ЕСТЬ РАЗЛИЧНЫХ ЗНАКОВ –

ЭТИ ЗНАКИ **НУЖНО** ЗНАТЬ,

ЧТОБЫ ПРАВИЛ НА ДОРОГЕ

НИКОГДА НЕ НАРУШАТЬ!

ПАМЯТКА
ЮНОГО
ПЕШЕХОДА



ПЕРЕХОДИТЬ ДОРОГУ МОЖНО ПО НАЗЕМНОМУ ИЛИ ПОДЗЕМНОМУ ПЕШЕХОДНОМУ ПЕРЕХОДУ.



Если на переходе есть светофор,
**ПЕРЕХОДИ ДОРОГУ ТОЛЬКО
НА ЗЕЛЕНый** сигнал!



На **ЖЕЛТЫЙ** и **КРАСНЫЙ** сигнал
переходить дорогу **НЕЛЬЗЯ!**



Переходить дорогу **МОЖНО** по пешеходному переходу
с «**ЗЕБРОЙ**» и **СПЕЦИАЛЬНЫМ
ЗНАКОМ.**



**Обязательно убедись, что машины остановились,
прежде чем шагнуть на проезжую часть.**

- 1.** Прежде, чем переходить любую дорогу, остановись на краю тротуара
- 2.** Внимательно посмотри сначала налево, потом направо
- 3.** Прежде чем начнёшь переходить дорогу, убедись, что все транспортные средства находятся от тебя на безопасном для перехода расстоянии
- 4.** Пересекай проезжую часть быстрым шагом, но не беги
- 5.** Переходи дорогу под прямым углом к тротуару, а не наискосок



И САМОЕ ГЛАВНОЕ:

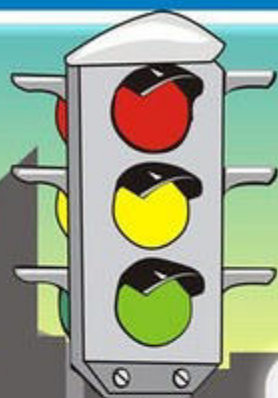
**Будь очень внимателен
всё то время, пока ты переходишь дорогу!**

ПРАВИЛА ДОРОЖНОГО ДВИЖЕНИЯ ДЛЯ ШКОЛЬНИКОВ



ПРАВИЛО 1

ПРИ НАЛИЧИИ ПОДЗЕМНОГО ПЕРЕХОДА ДОРОГУ ПЕРЕХОДИТЬ ТОЛЬКО ПО ПЕРЕХОДУ



ПРАВИЛО 2

ЕСЛИ НА ДОРОГЕ УСТАНОВЛЕН СВЕТОФОР, ДОРОГУ ПЕРЕХОДЯТ ТОЛЬКО НА ЗЕЛЕНый СВЕТ



ПРАВИЛО 3

ЕСЛИ НА ДОРОГЕ УСТАНОВЛЕН СПЕЦИАЛЬНЫЙ ЗНАК, ДОРОГУ ПЕРЕХОДЯТ ТОЛЬКО В ЭТОМ МЕСТЕ



ПРАВИЛО 4

НЕЛЬЗЯ ПЕРЕБЕГАТЬ ДОРОГУ! ПЕРЕД ПРОЕЗЖЕЙ ЧАСТЬЮ НАДО ОБЯЗАТЕЛЬНО ОСТАНОВИТЬСЯ И СПОКОЙНО ПЕРЕЙТИ



ПРАВИЛО 5

ИГРАТЬ НА ПРОЕЗЖЕЙ ЧАСТИ НЕЛЬЗЯ. ДЛЯ ЭТОГО ЕСТЬ ПЛОЩАДКИ И ДВОРЫ



ЛУЧШИЙ СПОСОБ СОХРАНИТЬ СВОЮ ЖИЗНЬ НА ДОРОГЕ - ВСЕГДА ВЫПОЛНЯТЬ ПРАВИЛА ДОРОЖНОГО ДВИЖЕНИЯ



ПРАВИЛО 6

АВТОБУС, ТРОЛЛЕЙБУС И МАШИНЫ, КОТОРЫЕ СТОЯТ, ОБХОДЯТ ПОЗАДИ, А ТРАМВАЙ - СПЕРЕДИ

ПЕРЕЕЗЖАТЬ ДОРОГУ НА ВЕЛОСИПЕДЕ ЗАПРЕЩЕНО! В ТАКОМ СЛУЧАЕ ЕГО НАДО ПЕРЕВОЗИТЬ, ДЕРЖА ЗА РУЛЬ.



ПЕРЕХОДЯ УЛИЦУ, НУЖНО ПОСМОТРЕТЬ СНАЧАЛА НАЛЕВО, А ДОЙДЯ ДО СЕРЕДИНЫ ДОРОГИ - НАПРАВО



БЕЗОПАСНЕЕ ПЕРЕХОДИТЬ ДОРОГУ В ГРУППЕ ПЕШЕХОДОВ



ПРАВИЛО 7

ПЕРЕМЕЩАТЬСЯ ВДОЛЬ ПРОЕЗЖЕЙ ЧАСТИ МОЖНО ТОЛЬКО ТРОТУАРОМ ИЛИ ПЕШЕХОДНОЙ ДОРОЖКОЙ



ПРАВИЛО 8

НЕЛЬЗЯ КАТАТЬСЯ НА САНКАХ ИЛИ КОНЬКАХ В ТЕХ МЕСТАХ, ГДЕ СЛУЧАЙНО МОЖНО УЕХАТЬ НА ПРОЕЗЖУЮ ЧАСТЬ



Правила безопасности для пешехода



#ДобраяДорогаДетства

Подпишись на «ДДД»!

НАШИ ПОДПИСНЫЕ ИНДЕКСЫ

В Каталоге Российской прессы — 11450

В каталоге Почты России «Подписные издания» — П3786

Онлайн-подписка на сайтах VIPISH.RU и POSTAL.RU

Иди по тротуару, пешеходной дорожке или велопешеходной дорожке (по стороне для пешеходов)



Если их нет, можно идти по обочине или по краю проезжей части навстречу движению автотранспорта.

Для перехода дороги пользуйся пешеходными переходами

Самые безопасные переходы — подземный и надземный.

Они обозначаются вот такими знаками.



Знак 5.19.1. Подземный пешеходный переход

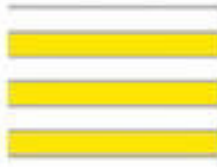


Знак 5.19.2. Надземный пешеходный переход

Если нет подземного или надземного пешеходного перехода, можно перейти по наземному пешеходному переходу



Знаки 5.19.1 и 5.19.2. Пешеходный переход



Разметка 1.14.1

Внимание! Этот знак — не для тебя! Там, где он установлен, ПЕРЕХОДИТЬ ДОРОГУ НЕЛЬЗЯ!



Этот знак — для водителей, а не для пешеходов. Он устанавливается за 50–150 метров до пешеходного перехода и предупреждает водителей, что впереди возможно появление на дороге пешеходов.

Переходить дорогу можно только на зелёный сигнал пешеходного светофора



Пешеходный светофор



Транспортный светофор

И только если пешеходного светофора нет или он не работает, пешеход обязан руководствоваться сигналами транспортного светофора.

Красный сигнал запрещает движение. Стой! Выходить на дорогу опасно!

Но даже при зелёном сигнале никогда не начинай движение сразу, сначала убедись, что автомобили успели остановиться и путь безопасен.

Перед переходом дороги убери предметы, отвлекающие твоё внимание (наушники, зонт, капюшон)

Эксклюзивно в «ДДД»!

Перед тем как выходить на проезжую часть дороги, убедись в безопасности перехода!



Посмотри налево, направо и снова налево. **Убедись**, что все автомобили остановились и пропускают тебя, и только тогда начинай переход. **Во время перехода** продолжай наблюдать за дорожной обстановкой.